



Disintegratori / dissolutori Duplex

Il Duplex, studiato in particolar modo per la disintegrazione e la solubilizzazione di gomme e polimeri (nella fabbricazione di lubrificanti ed adesivi), a seguito del suo successo viene ora utilizzato in tutti i campi della miscelazione, sia chimica, che farmaceutica od agro-alimentare.

Il Duplex differisce dai modelli standard ad immersione per il fatto che esso ha 2 gruppi di miscelazione sovrapposti e contrari. Il gruppo superiore attira il materiale dalla superficie, mentre il gruppo inferiore lo aspira dal fondo del recipiente come nelle macchine standard Silverson.

Questa azione combinata dei 2 gruppi di lavoro rende il Duplex ideale per quelle applicazioni dove materiali leggeri o flottanti (polveri, gomme, polimeri, ecc) debbono essere tirati giù dalla superficie e dispersi rapidamente.

Con il loro lavoro il Duplex diviene una macchina veramente efficiente anche con materiali molto viscosi.

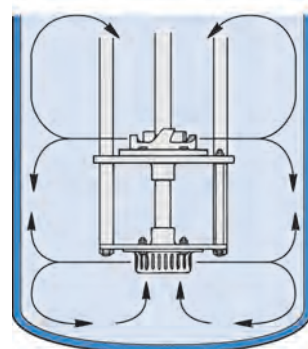
Con il Duplex non è necessario pretagliare od inzuppare le gomme o i polimeri. Questi ultimi possono essere aggiunti in blocchi interi od in pani di taglia appropriata al modello di macchina utilizzata.

Una dissoluzione completa viene realizzata in un quarto del tempo richiesto dai metodi convenzionali.

■ Tipiche applicazioni

- Dissoluzioni rapide di gomme e polimeri in olii lubrificanti, solventi e bitumi per la produzione di lubrificanti, adesivi e prodotti bituminosi.
- Disintegrazione e dissoluzione di resine solide per la produzione di vernici ed inchiostri.
- Produzione di omogeneizzati da frutta, legumi e carne.
- Recupero di zuccheri, residuo in confetteria.

Schede tecniche su richiesta.



Potenza, giri minuto, altezza parte miscelante e capacità di lavoro

Modello	kW	gpm	H mix	H ₂ O lt
FDD	5,50	3000	1040	620
GDD15	11,00	3000	1210	1800
GDD25	18,50	3000	1210	2600
700DD	18,50	1500	1500	2600
JHDD	30,00	1500	*	4800
KDD	45,00	1000	*	6500

* Lunghezza adattabile al serbatoio