

## Miscelatori di media capacità

La gamma dei miscelatori di "media capacità" Silverson ad alta azione di taglio è costituita da un gruppo che comprende le macchine che possono essere montate sia su un sostegno mobile che in forma fissa su un serbatoio.

### La media capacità con modelli da BX a GX20

I miscelatori Silverson ad elevata azione di taglio del gruppo standard vengono usati per una ampia varietà di applicazioni, come: miscelazione, emulsione, omogeneizzazione, disintegrazione e dissoluzione, con un'efficienza ed una flessibilità mai riscontrate su altre macchine.

Ogni macchina Silverson può utilizzare tutta la gamma di teste "intercambiabili" (vedi a pag. 10) per effettuare diversi lavori con ogni tipo di materiale, autolavarsi ed essere pronta in tempo breve.

#### ■ Modelli con motore elettrico

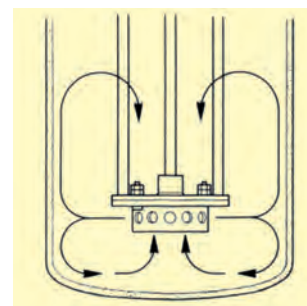
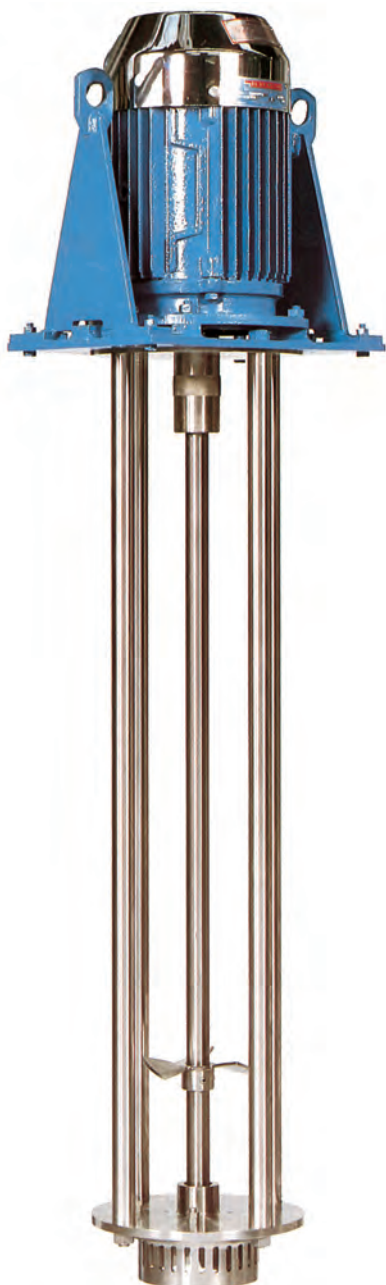
I modelli dal BX (0,75 kW) al GX20 (15 kW), fornibili con motori standard chiusi e ventilati o con motori ATEX antideflagranti, possono essere montati su un sostegno idraulico mobile, cosa questa che aumenta la flessibilità della macchina, permettendone l'impiego su diversi serbatoi, con un semplice spostamento. Sono montati su motori a velocità fissa, ma con l'ausilio di un invertitore di potenza è possibile renderne la velocità variabile.

**Schede tecniche a richiesta.**

#### ■ Modelli ad aria compressa

I miscelatori con motore ad aria compressa, che possono essere forniti con potenza sino a 3 kW, offrono una valida ed economica alternativa ai motori elettrici antideflagranti. Questo tipo di alimentazione ha il grande vantaggio di consentire anche una regolazione della velocità.

**Schede tecniche a richiesta.**



Potenza, giri minuto, altezza parte miscelante e capacità di lavoro

Modello	kW	gpm	H mix	H <sub>2</sub> O lt
BX	0,75	3000	610	220
DX	1,50	3000	690	450
EX	3,00	3000	790	675
FX	4,00	3000	1042	1200
GX10	7,50	3000	1220	1800
GX10	7,50	1500	1220	2250
GX20	15,00	3000	1220	2250



## Miscelatori in esecuzione speciale

### Miscelatori a norme FDA, EHEDG

Su specifica richiesta, corredata da un URS (User Requirements Specifications), Silverson costruisce miscelatori a disegno.

Viene tenuto conto della grandezza del serbatoio per la lunghezza della macchina, della viscosità del prodotto per la potenza del motore da applicare, dal tipo di finitura delle superfici a contatto con il prodotto e quindi anche di bussola adeguata, dal tipo di flangia per il collegamento fisso al serbatoio (se standard o Tri-Clamp), della scatola del motore (se standard verniciato o in acciaio inox) e delle altre specifiche esigenze del cliente.

#### ■ Documentazione

Le macchine così costruite vengono consegnate con tutta la documentazione del caso e delle relative certificazioni.



EFH/FDA

### Abramix RBX, per prodotti abrasivi

Un prodotto altamente abrasivo può provocare una usura eccessiva della bronzina o dell'albero di una macchina Silverson standard.

Nei modelli Abramix RBX la bussola è stata eliminata e sostituita da un albero sovradimensionato, guidato da 2 cuscinetti di precisione situati sulla estremità superiore al di sopra del livello del liquido.

Mancando totalmente una bussola queste macchine possono lavorare in serbatoi con materiali che per la loro natura sono molto abrasivi, come: amianto, mica, crete per porcellane, grafiti, caolini, ecc., senza essere danneggiate dall'abrasione.

Come i precedenti modelli standard lavorano in immersione su recipienti con il gruppo Silverson statore/rotore.

#### ■ Lavoro a secco

Con questo modello è possibile continuare a lavorare anche a secco con prodotti non infiammabili quando viene a mancare la presenza di liquido o durante lo svuotamento dal serbatoio del prodotto finito.

#### ■ Tipiche applicazioni

Preparazioni di smalti, dispersione di pigmenti, agenti umidificanti, materiali duri, ecc.

Rivestimenti per ceramica - caolini e silice - pitture per tessuti

Prodotti di fonderia

**Schede tecniche a richiesta.**



RBX

Potenza, giri minuto, altezza parte miscelante e capacità di lavoro

Modello	kW	gpm	H mix	H <sub>2</sub> O lt
RBX400	1	1500	505	200
RBX425	1,50	1500	670	375
RBX500	3,00	1500	770	770
RBX587	7,50	1500	940	1200

## Miscelatori di grande capacità

La gamma dei miscelatori di "grande capacità" Silverson ad alta azione di taglio è costituita da un gruppo che comprende le macchine che per la loro taglia debbono essere montate su un serbatoio in forma fissa.

In ogni caso i tecnici Silverson assicurano che tutte le specifiche tecniche del cliente vengano perfettamente rispettate.

**Schede tecniche su richiesta.**

### La grande capacità con modelli da 700X a MX

Silverson è il leader mondiale nella progettazione e costruzione di miscelatori/omogeneizzatori del tipo statore/rotore ad elevata azione di taglio con una capacità fino a 30.000 litri.

Queste macchine vengono costruite individualmente su commissione del cliente per rispondere a tutte le sue esigenze, conservano le caratteristiche di flessibilità e qualità delle macchine di Media Capacità e possono accettare particolari arrangiamenti.

Sono progettate per il montaggio e la manutenzione in loco e quindi possono essere dotate di un accoppiamento ad attacco rapido, di doppia elica od eliche divise in due parti, di albero stellitato e smontabile, od altri speciali esecuzioni che offrono una flessibilità assolutamente non comparabile con altre macchine.

Ogni grande macchina viene costruita sotto severi controlli: come il bilanciamento del motore, la minima tolleranza nella costruzione delle parti per evitare vibrazioni malgrado l'alta velocità di rotazione, la precisione dei traferri nella camera di lavoro, ecc.

Potenza, giri minuto, altezza parte miscelante e capacità di lavoro

Modello	kW	gpm	H mix	H <sub>2</sub> O lt
700	11,00	1500	1525	3500
HX10	7,50	1000	*	5000
HX30	22,50	1500	*	5000
JX	15,00	1000	*	7000
KX	30,00	1000	*	10000

\* Lunghezza adattabile al serbatoio

