

FLOW 636-W/SS

Questa sonda costruita in AISI 316 è destinata al montaggio in linea su celle di passaggio a T, collegate a tubazioni da 1,1/4" G in forma diretta o tramite vari accessori. E' di applicazione generale dove necessita il controllo del pH o Redox o mS o °C di un liquido che scorre dentro una tubazione. Nel caso sia necessario misurare anche la temperatura, si può montare il termometro su una seconda cella di passaggio a T munita dell'accessorio F636-15 ed unita alla prima con un nipplo da 1,1/4". Monta elettrodi con testa W (= S8).

Codice:
4563600: portaelettrodo FLOW 636-W/SS per elettrodi con testa W (= S8).

DATI TECNICI

FLOW 636-W/SS

Materiale:	acciaio inox AISI 316
Guarnizione:	o-ring in viton (o silicone su richiesta)
Temperatura:	-20...+130°C
Pressione max:	7 bar
Attacco:	1,1/4" G
Elettrodi:	con testa a vite W (= S8) di lungh. 120 mm
Cavi:	gli elettrodi con testa a vite tipo W (= S8) richiedono cavi coax 5 mm con presa KW5 (lunghezza: 1, 3, 5, 10 o più metri),

Codice:
4563615: F636-TH, portatermometro in AISI 316

Attacco:	1,1/4" G
Termometro:	acc. inox diam 4 mm - filettato 8MA
Cavo:	per il termometro diam. 5 mm a 2 conduttori.
Pressione:	7 bar

I diversi accessori:

- 4563410: Cella 634-C3 in AISI 304 a forma di T
- 4563610: Cella 636-C3 in AISI 316 a forma di T
- 4563424: F634-PGM, portagomma in AISI 304 diam. 42, attacco da 1,1/4" G
- 4563624: F636-PGM, portagomma in AISI 316 diam. 42, attacco da 1,1/4" G
- 4563425: F634-NPL/SS - Nipplo 1,1/4" G in AISI 304, per unione in serie
- 4563625: F636-NPL/SS - Nipplo 1,1/4" G in AISI 316, per unione in serie



Ricambi

00145: OR-24/V, O-ring in Viton 00118: OR-24/S, O-ring in silicone



FLOW 640-W/PC

Questa sonda costruita in PVC è molto economica e semplice al montaggio, che si effettua con un collante per PVC e tubazioni DN40. Utilizza elettrodi di lunghezza 120 mm e diam. 12 mm con testa W (= S8), sopporta pressioni fino a 3 bar.

Codice:

4564000 – Sonda FLOW 640-W/PC in PVC

FLOW 640-H/PC

Questa sonda costruita in PVC è simile alla precedente, ma utilizza elettrodi di lunghezza 120 mm e diam. 12 mm con testa H (= S7), sopporta pressioni sino a 0,8 bar. L'elettrodo viene fissato con un pressacavo in PP.

Codice:

4564001 – Sonda FLOW 640-H/PC in PVC

FLOW 650-WT/PC

Questa sonda di tipo analogo alla precedente FLOW 640-W/PC. Consente il montaggio di un termometro per il controllo e la compensazione della temperatura, in acciaio inox con diametro di 4 mm e lunghezza 120 mm, fissato con pressacavo.

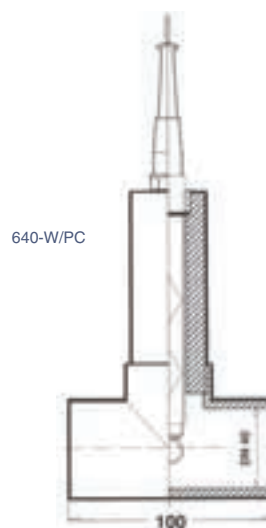
Monta solo elettrodi con testa W (= S8) e sopporta pressioni fino a 3 bar.

Codice:

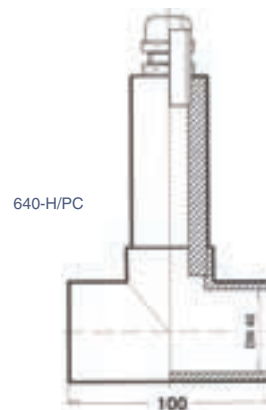
4565000 – Sonda FLOW 650-WT/PC in PVC

DATI TECNICI COMUNI

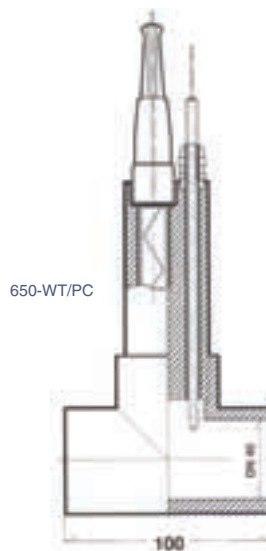
Materiale:	PVC
Temperatura:	-30...+60°C
Pressione:	3 bar (0,8 bar per la 640H/PC)
Attacchi:	DN 40 ad incollare
Elettrodi:	con testa W (= S8) o testa H (= S7) per la 640H/PC
Cavo:	per gli elettrodi tipo coax 5 mm con presa KW5 (= AS9) di lunghezza: 1, 3, 5, 10 o più metri



640-W/PC



640-H/PC



650-WT/PC



640-W/PC



640-H/PC



650-WT/PC

FLOW 651-WT/PP

Questa sonda costruita completamente in polipropilene (PP) è destinata al montaggio in linea su tubazioni da 1,1/4" G in forma diretta, tramite flangia o portagomma con un nipplo e vari accessori.

E' di applicazione generale dove necessita il controllo di pH, Redox, mS o °C di un liquido che scorre dentro una tubazione.

Consente il montaggio di un termometro per il controllo o la compensazione della temperatura, in acciaio inox con diametro di 4 mm e lunghezza 120 mm, fissato con pressacavo. Monta soltanto elettrodi con la testa W (= S8).

Codice:

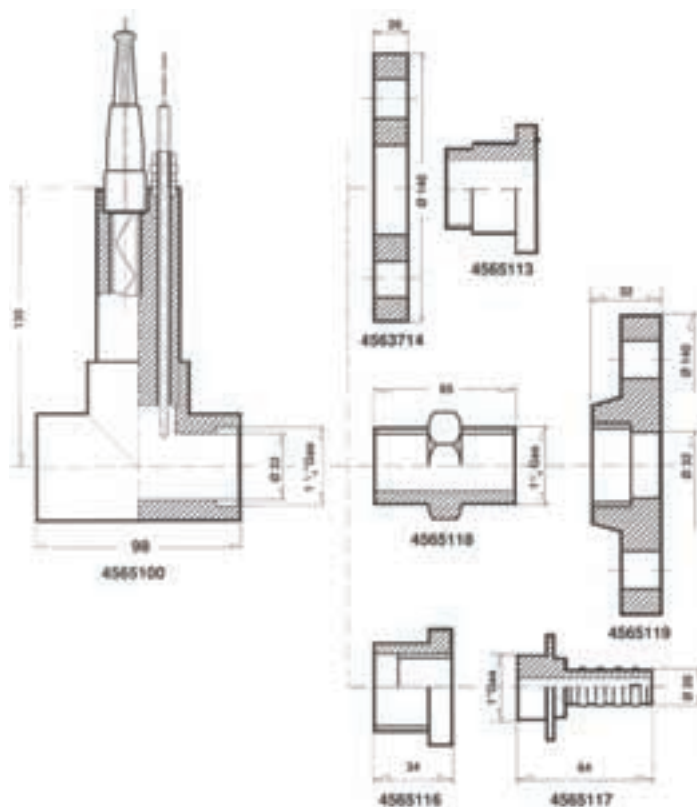
4565100 – Sonda FLOW 651-WT/PP in polipropilene.

DATI TECNICI COMUNI

Materiale:	PP, polipropilene
Guarnizioni:	Viton o nastro in PTFE
Temperatura:	-20...+80°C
Pressione max:	3 bar
Attacchi:	1,1/4" G
Passaggio:	di diametro 32 mm
Elettrodi:	con testa a vite W (= S8) di lung. 120 mm
Termometro:	acc. inox diam. 4 mm – con cavo
Cavi:-	gli elettrodi con testa a vite tipo W (= S8) richiedono cavi coax 5 mm con presa KW5 (lungh.: 3, 5, 10 o più metri) - per il termometro, diametro 5 mm a 2 conduttori



651-WT/PP



I diversi accessori:

- 4565113: F651-TFR/PP, raccordo flangiato da 1,1/4" DN 32, in PP
- 4563714: F637-FLG/PRFV, flangia libera DN32-PN 10, in PRFV
- 4565116: F651-RDZ, riduzione da 1,1/4" G a 1" G, in PP
- 4565117: F651-PGM, portagomma da 1" G, in PP – per tubi ø 20 mm
- 4565118: F651-NPL, nipplo filettato 1,1/4" G, in PP
- 4565119: F651-FLG, flangia filettata 1,1/4" G, in PP