



Membrane per microbiologia

Per le analisi in microbiologia si usano soltanto alcuni tipi di membrane, che sono stati scelti con criteri di facilità d'uso, di una maggiore superficie di vuoto sul pieno (almeno > 75%) per accelerare la filtrazione e aiutare la migrazione del terreno di coltura per la formazione delle colonie.

- **ECM** Membrane in esteri misti di cellulosa (ECM), composte da una miscela di nitrato e acetato di cellulosa ed altri esteri di cellulosa, che dona loro una maggiore permeabilità e robustezza alla maneggevolezza.

- **Colore** Sono fornibili in colore bianco, nero (grigio al primo aspetto) e verde di colore uniforme o con un reticolo con lato di 3,1 mm. Queste ultime sono le

preferite per facilitare la lettura dei solidi separati o delle colonie formatesi sulla superficie. Gli inchiostri speciali e neutri per fare le righe occupano solo 1/100 di una superficie di 9,6 cm² (pari a 47 mm di diametro).

- **Confezioni** Le membrane confezionate in forma sterile in busta singola sono da preferire in quanto già pronte per l'uso. Generalmente la confezione è di 100 membrane, ma alcuni tipi sono fornibili in confezione da 200 o 1000. Alcuni tipi sono anche in confezione da 10 buste da 10 membrane con cartoncino presterilizzato o con cartoncino autoclavabile.

- **Speciali test** Tutte le membrane da 0,45 m bianche quadrettate sono testate per Coliformi, Streptococchi fecali e *Serratia marcescens*. Tutte quelle da 0,65 m bianche quadrettate sono testate per Coliformi fecali e *Saccaromices cerevisie*. Le membrane nere e verdi sono testate per ritenzioni ottimali di lieviti, muffe e batteri totali.

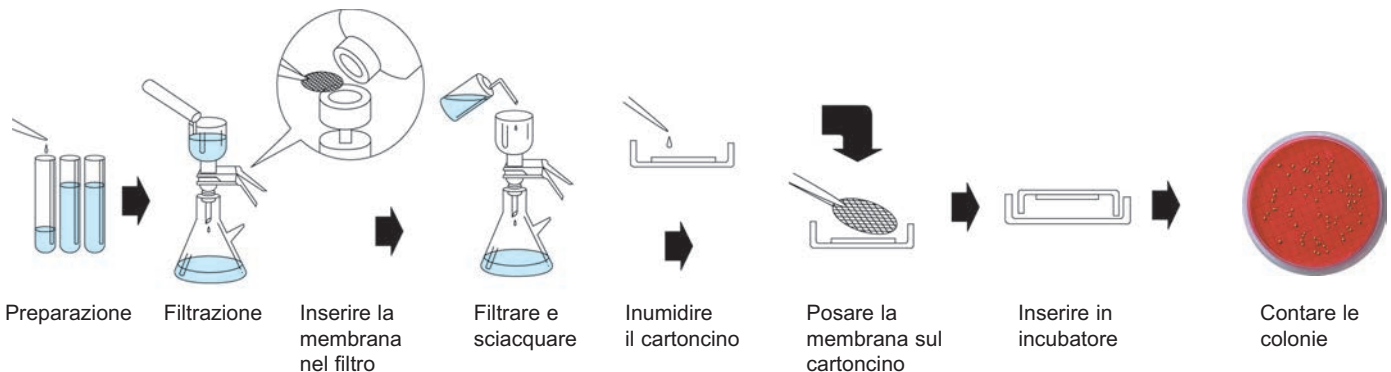
Tutte le membrane sono inoltre testate per una uniforme bagnatura, sono libere da inibizione del reticolo e hanno una ottima reazione alla colorazione con appropriati terreni test.

- **Certificazioni** Ogni lotto delle membrane in busta individuale viene certificato, il cui documento viene fornito su richiesta. Le membrane Advantec vengono fabbricate secondo le specifiche del National Interim Primary Drinking Water Regulations, Guidelines for Establishing Test Procedures for the Analysis of Pollutants, Standard Methods for the Examination of Water and Wastewater e l'ASTM.

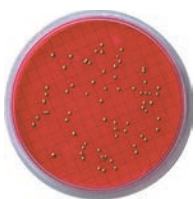
APPLICAZIONI

In tutte le analisi microbiologiche dell'acqua potabile, acqua di scarico, bevande e farmaceutici.

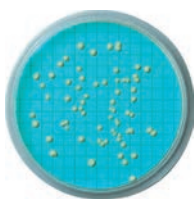
Semplice procedura di filtrazione e preparazione alla coltura



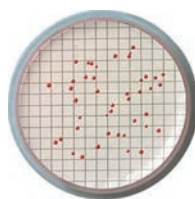
Alcuni esempi di crescita



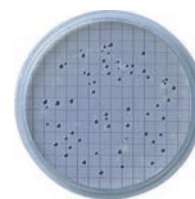
A045H-047-A
E. Coli su
Brodo m-Endo



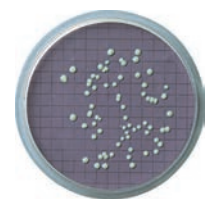
A045W-047-A
Acido lattico su
terreno di crescita



A045H-047-A
Streptococcus F.
su KF-Agar



A045F-047-A
E. Coli fecale
su m-FC



A080R-047-A
Saccaromices su
lievito m-Verde

MEMBRANE DI TIPO SPECIALE PER MICROBIOLOGIA

Membrane BIANCHE in esteri misti di cellulosa

- * **Standard**, per analisi microbiologiche di acqua, acque reflue e bevande
- * **Confezioni**: in busta singola o in pacchi da 10, presterilizzate con ossido di etilene o autoclavabili

CODICI PER ORDINARE e tipi disponibili

BIANCO pieno in dischi - sterile



Codice	Porosità in μ	Diametro \varnothing in mm	Tipo di confezione	Conf. da
A020G.047.A	0,20	47	singola	100
A045G.047.A	0,45	47	singola	100
A045G.050.A	0,45	50	singola	100
A065G.047.A	0,65	47	singola	100
A080G.047.A	0,80	47	singola	100
A080G.050.A	0,80	50	singola	100
A300G.047.A	3,00	47	singola	100
A300G.050.A	3,00	50	singola	100

BIANCO quadrettato in dischi - sterile



Codice	Porosità in μ	Diametro \varnothing in mm	Tipo di confezione	Conf. da
A020H.047.A	0,20	47	singola	100
A020H.047.W	0,20	47	singola	1000
A045H.047.A	0,45	47	singola	100
A045H.047.Y	0,45	47	singola	200
A045H.047.W	0,45	47	singola	1000
A045H.047.K	0,45	47	singola + HE*	100
A045H.050.A	0,45	50	singola	100
A065H.047.A	0,65	47	singola	100
A065H.050.A	0,65	50	singola	100
A080H.047.A	0,80	47	singola	100
A080H.047.W	0,80	47	singola	1000
A080H.050.A	0,80	50	singola	100
A100H.047.A	1,00	47	singola	100
A100H.050.A	1,00	50	singola	100

HE* - con bordo idrofobo, autoclavabile

Membrane NERE in esteri misti di cellulosa

- * **Contrasto** massimo tra le colonie e la membrana, senza errore di conteggio
- * **Applicazioni**: uso per conteggio di lieviti, muffe e batteri in bevande, vini e acqua.

CODICI PER ORDINARE e tipi disponibili

NERO quadrettato in dischi - sterile



Codice	Porosità in μ	Diametro \varnothing in mm	Tipo di confezione	Conf. da
A045R.047.A	0,45	47	singola	100
A045R.047.W	0,45	47	singola	1000
A080R.047.A	0,80	47	singola	100
A080R.047.W	0,80	47	singola	1000

Membrane VERDI in esteri misti di cellulosa

- * **Fondo verde** che facilita la ricerca di particelle nere, bianche e senza colore sulla membrana
- * **Minimizza** l'affaticamento degli occhi

VERDE quadrettato in dischi - sterile



Codice	Porosità in μ	Diametro \varnothing in mm	Tipo di confezione	Conf. da
A045W.047.A	0,45	47	singola	100
A045W.050.A	0,45	50	singola	100

Membrane BIANCHE in acetato di cellulosa

- * **Ritenzione** più bassa di proteine (rispetto agli EMC)
- * **Resistenza** aumentata con gli alcoli a basso peso molecolare
- * **Applicazione**: ricupero di batteri gram positivi

BIANCO pieno in dischi - sterile



Codice	Porosità in μ	Diametro \varnothing in mm	Tipo di confezione	Conf. da
C020G.047.A	0,20	47	singola	100
C045G.047.A	0,45	47	singola	100