

Testate miscelanti Tubolari

E' fornibile una gamma di testate miscelanti tubolari intercambiabili per i modelli da laboratorio serie L5 e L2/AIR, per lavorare quantità da 1 ml a 500 ml e bene si prestano per l'uso in contenitori con il collo stretto o provettoni.



Tubolare 1''



Tubolare 3/4''



Micro 5/8''



Mini-Micro 3/8''

TUBOLARE 1''

Fornita con teste avvitali del tipo disintegrante a fori tondi e disintegrante a fori quadri, oppure di tipo integrale con testa disintegrante a fessure verticali per omogeneizzare materiale fibroso. Sul tipo avvitalabile a richiesta è fornibile una testa a fessure verticali.

Può lavorare da **50 a 500** ml in funzione della viscosità. Le dimensioni sono: lunghezza 240 mm e diametro 25 mm.

TUBOLARE 3/4''

In generale come la precedente. Può lavorare da **20 a 250** ml in funzione della viscosità. Le dimensioni sono: lunghezza totale 208 mm, per il diametro 19 mm la lunghezza è di 151 mm.

MICRO 5/8''

Questa testata ha la testa integrale che può essere a fori tondi od a fessure verticali, a scelta. Può lavorare da **5 a 50** ml in funzione della viscosità. Le dimensioni sono: lunghezza totale 160 mm, per il diametro di 16 mm la lunghezza è di 102 mm.

MINI-MICRO 3/8''

In generale come la precedente. Può lavorare da **1 a 10** ml in funzione della viscosità. Le dimensioni sono: lunghezza totale 119 mm, per il diametro di 10,3 la lunghezza è di 62 mm.

Testata Duplex



Il duplex differisce dalla testata *Standard* di miscelazione perchè ha due teste di lavoro posizionate in opposte direzioni, la superiore attira i materiali dentro la tramoggia per la prima riduzione, quella inferiore aspira dal fondo del recipiente di miscelazione.

La Testa disintegrante superiore a forma di dente è disegnata per ridurre i materiali solidi in piccoli pezzetti, poi li espelle dalla parte bassa della protezione che è regolabile in altezza. La Testa di lavoro inferiore contemporaneamente attira i solidi parzialmente disintegrati e li riduce in particelle ancora più fini.

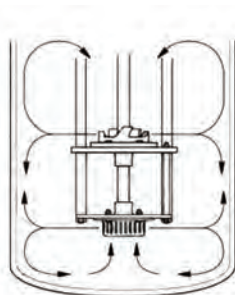
Questo uso combinato delle due teste rende il Duplex una macchina ideale per tutte quelle applicazioni in cui del materiale volatile o elastico (polveri, gomme, polimeri, ecc.) necessita di essere spinto dalla superficie verso il basso per essere rapidamente disperso.

Poichè il movimento è provocato da due teste di lavoro, il Duplex è anche una macchina ideale per trattare materiali aventi un'alta viscosità.

Viene fornito con la testa superiore di tipo disintegrante a denti e la testa inferiore di tipo disintegrante a fori tondi come proposta generale.

Opzioni - Testa disintegrante con fessure, Testa a fori quadri con alto potere di taglio, Setaccio emulsionante per la parte inferiore ed una Testa disintegrante a fori tondi per la parte superiore.

Costruzione - tutte le parti a contatto di liquido sono in AISI 316L, eccetto la bussola in PTFE o lega di bronzo.



APPLICAZIONI TIPICHE

Soluzione rapida di gomme e polimeri in olii lubrificanti, solventi e asfalti per la produzione di luboils, componenti adesivi e bituminosi.

Disintegrazione e dissoluzione di resine solide per la produzione di vernici.

Vegetali e puré alimentari.

Aggiunta di polveri in liquidi aventi alta viscosità.

Testata In-Line

La testata In-Line va assemblata ai modelli L5 e diventa un miscelatore/omogeneizzatore in linea.

L'azione centrifuga del rotore nella testa di lavoro genera un'azione pompante senza prevalenza che permette un passaggio di circa 20 litri/minuto di liquidi a bassa viscosità, quantità che si riduce con l'aumentare della viscosità.

La portata può essere ridotta riducendo la velocità del motore, ma è meglio inserire una valvola sulla tubazione di uscita per evitare la diminuzione di efficacia dell'azione miscelante.

Questa testata lavora solo a pressione atmosferica e non è raccomandabile per l'uso con materiali abrasivi, corrosivi ed infiammabili.

Per lavori con questi materiali o sotto pressione, vedere a pagina 12 il modello In-Line 150L.

Costruzione - tutte le parti a contatto di liquido sono in AISI 316L, eccetto la bussola in PTFE o lega di bronzo e la tenuta meccanica sull'albero in carbone/acciaio inox con guarnizione in Vitron.

Viene fornita con la Testa disintegrante a fori tondi e con la Testa a fori quadri ad alto potere di taglio.

Opzioni - Testa disintegrante con fessure e Teste a setaccio (con fori standard, fini o grossi). Tenuta meccanica e O-ring in Kalrez/PTFE.



Testata Ultramix



La testata Ultramix può essere montata in alternativa a tutte le altre dei modelli L5. E' stata studiata appositamente per quelle applicazioni dove è richiesta una veloce ed efficace agitazione (non paragonabile a quella di un agitatore tradizionale) e quando non è richiesta la speciale azione di taglio, tipica delle altre testate delle macchine Silverson.

LE APPLICAZIONI PIU' COMUNI

Dispersioni di polveri

Facilmente ingloba le polveri (ad esempio le farine) in modo da preparare miscele con un solido sino al 60%

Dissoluzione

La sua vigorosa azione di agitazione è ideale per disciogliere. Una soluzione di zucchero al 66% può essere preparata anche a temperatura ambiente, una soluzione salina può essere ottenuta in 1/10 del tempo normale.

Riduzione di grumi

La potenza idraulica è tale da disgregare molto rapidamente i grumi sospesi in un liquido.

Preparazione di gel

Poichè questa macchina può incorporare le polveri molto rapidamente, le gomme e gli addensanti possono essere dispersi e idratati senza la formazione di grumi, riducendo così i tempi di lavorazione. E' pertanto adatta alla preparazione di gel viscosi tipo Carbopol. Parimenti possono disperdere la pectina in uno sciroppo di zucchero.

VANTAGGI

Il rapido lavaggio della macchina facilita la miscelazione di polveri in liquido, pressochè inesistente ogni azione di taglio, che potrebbe essere critica con alcuni materiali.

La possibilità di trasferire i risultati su macchine per la produzione industriale.

Miscelatore L2/AIR



Questa è una macchina efficiente e leggera, munita di motore ad aria compressa a sicurezza intrinseca per l'uso in zone pericolose per l'esplosione.

Il mixer L2/AIR monta un motore da 0,25 hp, 6000 giri/min a velocità variabile, che richiede una pressione di aria a 4,2 bar e consuma 226 litri per minuto a piena velocità. E' munito di regolatore dei giri e di silenziatore. A richiesta è fornibile con regolatore dell'aria e di manometro filtro d'acqua e lubrificatore.

A corredo viene fornito un sostegno con base a ferro di cavallo, con la possibilità di regolare l'altezza della macchina.

Questo miscelatore può essere fornito con tutte le testate disponibili per i modelli L5, cioè:

- Testata Standard
- Testate Tubolari
- Testata Duplex
- Testata In-Line
- Testata Ultramix